

# **Nařízení obce Kly**

## **TRŽNÍ ŘÁD**

Zastupitelstvo obce Kly se dne 26.2.2024 usnesením č. 14 usneslo vydat na základě zmocnění v § 18 zákona č. 455/1991 Sb., o živnostenském podnikání, ve znění pozdějších předpisů, a v souladu s ustanoveními § 11 odst. 1 a § 84 odst. 3 zákona č. 128/2000 Sb., o obcích (obecní zřízení), ve znění pozdějších předpisů, toto nařízení:

### **Čl. I**

#### **Úvodní ustanovení**

- 1) Toto nařízení stanoví podmínky, za kterých lze na území obce Kly uskutečňovat nabídku, prodej zboží a poskytování služeb mimo provozovnu určenou k tomuto účelu rozhodnutím, opatřením nebo jiným úkonem vyžadovaným stavebním zákonem.
- 2) Tento tržní řád je závazný pro celé území obce Kly, bez ohledu na charakter prostranství a vlastnictví k němu.
- 3) Tento tržní řád se ve stanoveném rozsahu vztahuje i na prodej v tržnicích a na tržistiších majících charakter stavby podle stavebního zákona.
- 4) Tento tržní řád se nevztahuje na prodej mimo určenou provozovnu prováděný prostřednictvím samoobslužných automatů.
- 5) Bez ohledu na ustanovení tohoto nařízení, prodej je možné uskutečňovat pouze v souladu s požadavky zvláštních právních předpisů.

### **Čl. II**

#### **Vymezení pojmů**

- 1) Tržnice je vymezený, uzavíratelný prostor či objekt, umožňující celoroční prodej zboží a určený k tomuto účelu rozhodnutím, opatřením nebo jiným úkonem vyžadovaným stavebním zákonem. Tento prostor je veřejně přístupný pouze v provozní době.
- 2) Tržiště je vymezený, převážně otevřený prostor, umožňující celoroční prodej zboží a poskytování služeb. Tento prostor je veřejně přístupný.
- 3) Tržní místo je místo, na kterém prodejce prodává zboží a poskytuje služby.
- 4) Restaurační předzahrádka je místo mimo provozovnu, na kterém se prodává zboží a poskytují služby v rámci obchodní živnosti „hostinská činnost“ a které je k výkonu této činnosti vybaveno a funkčně souvisí s provozovnou. Restaurační předzahrádka musí mít stejného provozovatele jako uvedená provozovna.

- 5) Předsunutá prodejní místo je místo mimo provozovnu, na kterém je umístěno na zpevněném povrchu prodejní zařízení, ze kterého se prodává zboží a poskytují služby stejného sortimentu jako v provozovně, se kterou funkčně souvisí. Předsunutá prodejní místo musí mít s provozovnou stejného provozovatele.
- 6) Pochůzkovým prodejem je prodej zboží nebo poskytování služeb na veřejném prostranství s použitím přenosného nebo neseného zařízení (konstrukce, tyče, závěsného pultu, ze zavazadel, tašek a podobných zařízení) nebo přímo z ruky, přičemž není rozhodující, zda ten, kdo zboží nebo služby prodává či nabízí, se přemísťuje nebo postává na místě.
- 7) Podomním prodejem je prodej zboží nebo poskytování služeb provozovaný bez pevného stanoviště obchůzkou jednotlivých bytů, domů, budov apod., vč. sídel právnických osob, bez předchozí objednávky.

### **Čl. III**

#### **Místa pro prodej**

- 1) Prodej zboží a nabízení služeb na tržištích, v tržnicích a na tržních místech mimo provozovnu k tomu účelu určenou rozhodnutím, opatřením nebo jiným úkonem vyžadovaným stavebním zákonem, je povolen pouze na místech vyznačených v Příloze č. 1 tohoto nařízení.
- 2) Uvádí-li Příloha č. 1 kapacitu určitého místa, nesmí být na daném místě zřízeno více tržních míst, než Příloha č. 1 dovoluje.
- 3) Předsunutá prodejní místa a prodejní předzahrádky je možné zřídit pouze na místě, které bezprostředně přiléhá k provozovně, se kterou předzahrádka nebo předsunutá místo funkčně souvisí.
- 4) K umístění předsunutého prodejního místa na veřejném prostranství či na pozemní komunikaci je třeba postupovat podle zvláštních právních předpisů.
- 5) Prodej zboží a nabízení služeb na tržních místech je možný i mimo místa vyznačená v Příloze č. 1, pokud se uskutečňuje jako bezprostředně doprovodný ke kulturní, společenské či sportovní akci.
- 6) Prodejní zařízení umístěné na veřejném prostranství musí být po skončení prodeje v daný den odstraněno není-li obcí povoleno jeho dlouhodobé umístění.

### **Čl. IV**

#### **Vybavenost**

- 1) Nestanoví-li zvláštní předpis jinak, tržní místo musí být viditelně a čitelně označeno nejméně obchodní firmou, názvem nebo jménem a příjmením prodejce a identifikačním číslem prodejce, bylo-li přiděleno, a jménem a příjmením osoby odpovědné za činnost na tržním místě.

- 2) Prodejce nabízející služby či zboží mimo provozovnu je povinen zajistit následující vybavení:
  - a. při prodeji potravin vybavení v souladu se zvláštními právními předpisy,
  - b. při prodeji oděvů a brýlí nejméně zrcadlo,
  - c. při prodeji obuvi místo ke zkoušení obuvi vsedě a lžící na nazouvání bot,
  - d. dostatek nádob na odpad, který při prodeji vzniká,
  - e. při prodeji potravin a nápojů určených k okamžité konzumaci musí být zajištěn i dostatek nádob na odpad z obalů a nesnědeného jídla.
- 3) Jednotlivá prodejní místa musejí být uspořádána tak, aby pruh pro pěší měl šířku nejméně 1 metr.

## **Čl. V**

### **Druhy zboží, jejichž prodej je zakázán**

- 1) Na předsunutých prodejních místech se zakazuje prodej
  - a. zábavné pyrotechniky,
  - b. osobních hygienických potřeb,
  - c. potravin, s výjimkou čerstvé zeleniny, ovoce a lesních plodů,
  - d. zboží erotického charakteru.

## **Čl. VI**

### **Zákaz podomního a pochůzkového prodeje**

- 1) Podomní prodej je zakázán na celém území obce Kly.
- 2) Pochůzkový prodej je na celém území obce Kly zakázán, s těmito výjimkami:
  - a. prodej vstupenek na kulturní akce;
  - b. prodej uskutečňovaný v rámci veřejné sbírky v souladu se zákonem o veřejných sbírkách;
  - c. prodej denního tisku kameloty;
  - d. prodej ve sportovních zařízeních při konání sportovní akce a prodej na koupalištích;
  - e. prodej při kulturních, společenských a sportovních akcích, uskutečňovaný výhradně v místě, kde se tato akce koná.

## Čl. VII

### Prodejní doba

- 1) Tržiště, tržnice a tržní místa mohou být provozovány denně, prodejní doba je omezena od 6:00 do 20:00 hodin. Provozovatel tržnice či tržiště může provozní dobu dále omezit provozním řádem, nemůže ji však rozšířit mimo uvedené hodiny.
- 2) Omezení prodejní doby se nevztahuje na doprovodný prodej v rámci kulturní, společenské či sportovní akce. V případě takovýchto akcí stanoví prodejní dobu pořadatel akce.
- 3) Předzahrádky a předsunutá prodejní místa je možné provozovat od 6:00 do 20:00 hodin.

## Čl. VIII

### Udržování čistoty a bezpečnosti

- 1) Prodejce je povinen pravidelně odstraňovat odpad a zajišťovat vyprázdnění nádob na odpad.
- 2) Po skončení prodejní doby je prodejce každý den povinen zajistit úklid tržního místa.
- 3) Při prodeji mimo provozovnu je zakázáno zabíjet, stahovat a porcovat zvířata. Výjimkou je prodej ryb od 1. do 23. prosince. Na tržním místě, kde jsou zabíjeny a zpracovány ryby, a ve vzdálenosti 10 metrů od tohoto místa, je zakázáno prodávat jakékoliv jiné zboží.

## Čl. IX

### Pravidla provozování tržiště a tržnice

- 1) Provozovatel tržiště či tržnice, pořadatel kulturní či společenské akce jsou povinni:
  - a. zajistit dostatečné množství sběrných nádob na odpad a zajistit jejich pravidelné vyprazdňování,
  - b. vést evidenci prodejců,
  - c. zajistit pravidelný úklid,
- 2) Provozovatel tržiště či tržnice je dále povinen:

vymezit místo ke shromažďování odpadu a zajistit jeho odvoz,
- 3) Tržní místa prodejcům přidělí provozovatel či pořadatel kulturní, společenské či sportovní akce ve spolupráci s obcí. Ten je také odpovědný za to, že prodej bude probíhat pouze na vymezených místech.
- 4) Na tržišti a tržnici je povolen též prodej z vozidel – pojízdných prodejen, které jsou upraveny k takovému prodeji.
- 5) Prodejce na tržišti, tržnici či v rámci kulturní, společenské či sportovní akce užívá pouze přidělené tržní místo. Po skončení prodeje zajistí jeho úklid a čistotu.

- 6) Provozovatel vydá a na viditelném místě na tržišti či tržnici trvale vyvěsí provozní řád, jež tvoří přílohu č.2 tohoto nařízení a dbá na jeho dodržování, jakož i na dodržování povinností stanovených tímto tržním řádem. Provozní řád tržnice či tržiště nesmí být v rozporu s tímto nařízením. Výše nájmu za tržní místo je stanovena v souladu se vzorovou nájemní smlouvou, jež tvoří přílohu č.3 tohoto nařízení.
- 7) Součástí provozního řádu musí být jméno správce či jiné osoby jím určené jako odpovědné za provoz tržiště či tržnice.

## Čl. X

### Sankce

- 1) Porušení tohoto nařízení je přestupkem, nejedná-li se o trestný čin podle zvláštního zákona.
- 2) Kontrolu dodržování tohoto nařízení provádí osoby pověřené obecním úřadem. Kontrola orgány státní správy podle zvláštních předpisů tím není dotčena.

## Čl. XI

### Účinnost

1. Toto nařízení nabývá účinnosti patnáctým dnem po dni vyhlášení.
2. Zrušuje se Nařízení obce Kly č.1/2019 Tržní řád.

Příloha č.1 – vyznačení míst pro prodej

Příloha č.2 – provozní řád

Příloha č.3 – nájemní smlouvy

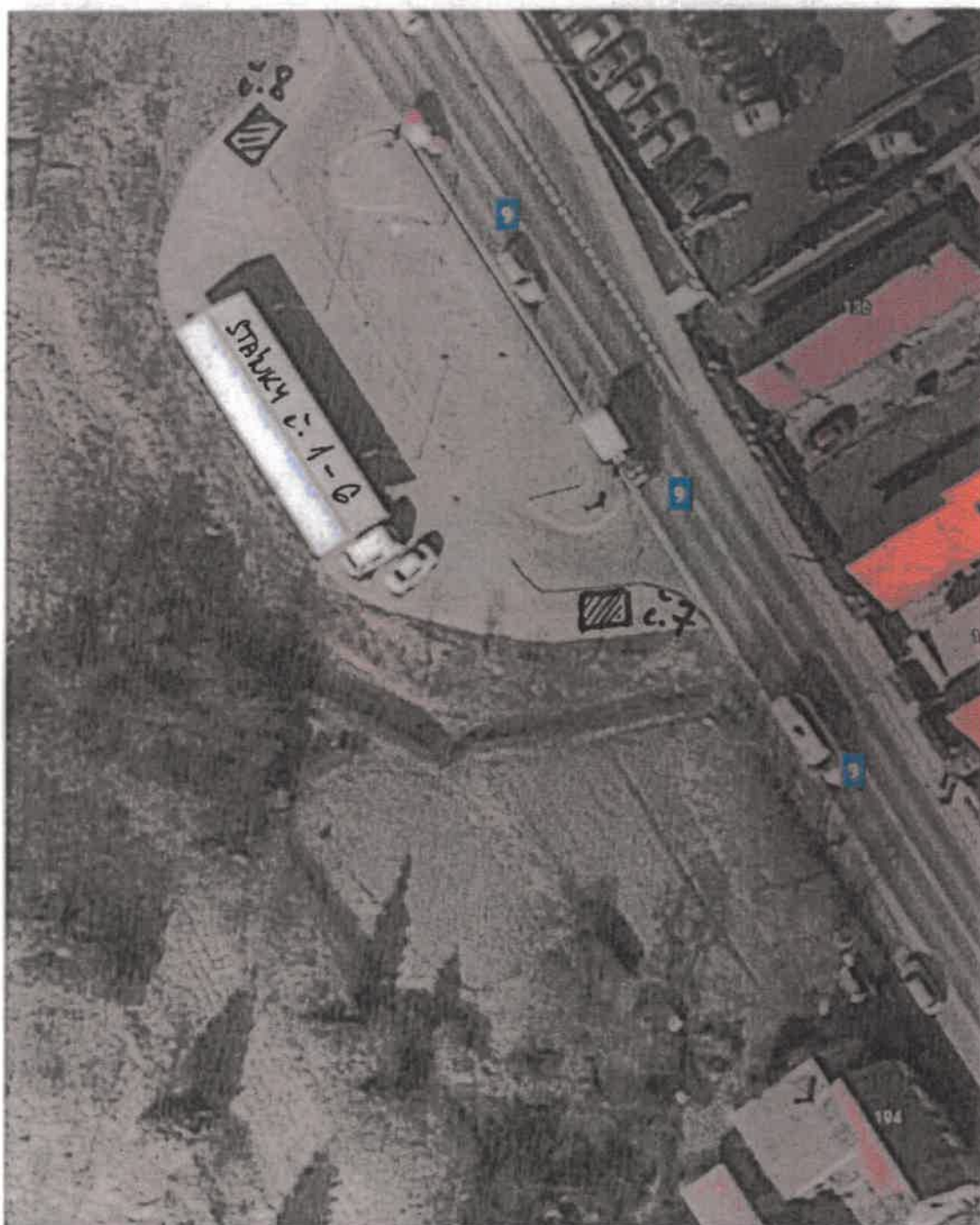
.....  
Ing. Pavel Michalíček v.r.  
starosta obce



.....  
Pavel Zelenka v.r.  
místostarosta obce



# PRÍLOHA č. 1



č. 5 - 100.- Kč/den

PRODEJNÍ PLOCHA 3,5 m<sup>2</sup>

přístup pro prodávající

PRODEJNÍ PLOCHA 3,5 m<sup>2</sup>

č. 6 - 100.- Kč/den

PRODEJNÍ PLOCHA 3,5 m<sup>2</sup>



PRODEJNÍ PLOCHA 11 m<sup>2</sup>

č. 1 - 250.- Kč/den

PRODEJNÍ PLOCHA 5,5 m<sup>2</sup>

č. 2 - 150.- Kč/den

PRODEJNÍ PLOCHA 5,5 m<sup>2</sup>

č. 3 - 150.- Kč/den

PRODEJNÍ PLOCHA 11 m<sup>2</sup>

č. 4 - 250.- Kč/den



## Příloha č.2: Provozní řád

Adresa provozovatele: Obec Kly, 277 41 Kly – Záboří 375

zastoupená starostou obce

IČO: 00236918

Telefon: 315624468

1. Provoz tržnice je organizován v souladu s právním předpisem obce – nařízením obce

### **TRŽNÍ ŘÁD.**

2. Prodejci zboží na tržnici jsou povinni dodržovat ustanovení tohoto provozního řádu, tržního řádu i všech platných obecně závazných právních předpisů, které se k této činnosti vztahují.

3. Počet prodejních míst je zajištěn dle technických možností provozovatele.

4. Prodej na tržnici je povolen jen na prodejních místech určených provozovatelem tržnice.

Prodejce je oprávněn zabírat pouze plochu vymezenou příslušným prodejním místem. Místa číslo 1-6 jsou tvořena již vybudovanými stánky. Místa č. 7 a č. 8 jsou určena pro umístění vlastního stánku prodejcem, který musí zajistit, že takový stánek a jeho užívání bude odpovídat všem právním i technickým předpisům (zejména v oblasti hygieny, bezpečnosti atp.) a jinak také charakteru tržnice. O přidělení jednotlivých prodejních míst rozhoduje provozovatel tržnice. Prodej z automobilu je povolen pouze pro specializovaný prodej potravinářského zboží /např. pekař, cukrář, chlazené zboží/ v maximálním počtu 2ks automobilů /dle pořadí příjezdu/. Prodej mimo výše uvedené plochy je zakázán.“

5. Prodejce je povinen označit svůj stánek: jménem, adresou, případně IČO.

6. Prodejce je povinen po ukončení prodeje (každý den) zabezpečit odvoz veškerého zboží a dalších svých vlastních součástí prodejního stolu, uvedené neplatí pro stánky umístěné na prodejním místě č. 7 a č. 8, kde si prodejce může po dobu nájmu vybavení a zboží ponechávat na svou odpovědnost a nebezpečí. Za čistotu a pořádek, jakož i za odvoz obalů a zbytků prodávaného zboží, odpovídá prodejce. Likvidace odpadu probíhá do kontejneru k tomu určenému.“

7. Zájemcům o prodejní místo vzniká nárok na prodej zboží až po zaplacení nájmu z místa.

8. Navážka zboží: 06:00 - 08:00 hod.,11:00 - 12:00 hod.

Odvoz zboží: 11:00 - 12:00 hod.,17:00 – 20:00hod.

Při vykládání a nakládání zboží je zakázáno vjíždět auty na pochozí plochy

Auta, kterými je naváženo zboží smí parkovat pouze na vyhrazeném místě správcem tržiště.

Prodej povolen do 20:00

8. Za organizaci a řízení provozu tržnice odpovídá správce. Při porušení provozního nebo tržního řádu bude prodávající z tržnice vyloučen. V případě vyloučení osoby prodávající na tržnici provozovatelem pro porušení provozního nebo tržního řádu se již zaplacený nájem nevrací.

## **Příloha č.3: Nájemní smlouvy**

Nájemní smlouva číslo.....dne.....**na stánek č. 1**

/dle přílohy č.1/ umístěný ve veřejné tržnici v části obce Kly - Lom + příjmový pokladní doklad.

Pronajímatel: OBEC KLY, Kly – Záboří 375, 277 41 Kly, zastoupená starostou obce

Nájemce: .....

Touto nájemní smlouvou si nájemce pronajímá výše uvedený stánek na prodej:

ovoce, zeleniny, květin .....

Na uvedeném Prodejním místě se Prodejce zavazuje prodávat zboží nebo poskytovat pouze takové služby, které zde uvedl, nebude-li dohodnuto se správcem tržště jinak.

Prodejce je povinen dodržovat tržní a provozní řád obce.

Tento doklad slouží zároveň jako doklad o uhrazení nájmu za pronájem stánku za výše uvedený den ve výši 250Kč /dvěstěpadesátkorunčeských/

Nájemce: ..... Správce tržště .....

Nájemní smlouva číslo.....dne.....**na stánek č. 1**

/dle přílohy č.1/ umístěný ve veřejné tržnici v části obce Kly - Lom + příjmový pokladní doklad.

Pronajímatel: OBEC KLY, Kly – Záboří 375, 277 41 Kly, zastoupená starostou obce

Nájemce: .....

Touto nájemní smlouvou si nájemce pronajímá výše uvedený stánek na prodej:

ovoce, zeleniny, květin.....

Na uvedeném Prodejním místě se Prodejce zavazuje prodávat zboží nebo poskytovat pouze takové služby, které zde uvedl, nebude-li dohodnuto se správcem tržště jinak.

Prodejce je povinen dodržovat tržní a provozní řád obce.

Tento doklad slouží zároveň jako doklad o uhrazení nájmu za pronájem stánku za výše uvedený den ve výši 250Kč /dvěstěpadesátkorunčeských/

Nájemce: ..... Správce tržště .....

Nájemní smlouva číslo.....dne.....**na stánek č. 2**

/ dle přílohy č.1/ umístěný ve veřejné tržnici v části obce Kly - Lom + příjmový pokladní doklad.

Pronajímatel: OBEC KLY, Kly – Záboří 375, 277 41 Kly, zastoupená starostou obce

Nájemce: .....

Touto nájemní smlouvou si nájemce pronajímá výše uvedený stánek na prodej:

ovoce, zeleniny, květin.....

Na uvedeném Prodejním místě se Prodejce zavazuje prodávat zboží nebo poskytovat pouze takové služby, které zde uvedl, nebude-li dohodnuto se správcem tržště jinak.

Prodejce je povinen dodržovat tržní a provozní řád obce.

Tento doklad slouží zároveň jako doklad o uhrazení nájmu za pronájem stánku za výše uvedený den ve výši 150Kč /jednostopadesátkorunčeských/

Nájemce:.....Správce tržště .....

Nájemní smlouva číslo.....dne.....**na stánek č. 2**

/ dle přílohy č.1/ umístěný ve veřejné tržnici v části obce Kly - Lom + příjmový pokladní doklad.

Pronajímatel: OBEC KLY, Kly – Záboří 375, 277 41 Kly, zastoupená starostou obce

Nájemce: .....

Touto nájemní smlouvou si nájemce pronajímá výše uvedený stánek na prodej:

ovoce, zeleniny, květin.....

Na uvedeném Prodejním místě se Prodejce zavazuje prodávat zboží nebo poskytovat pouze takové služby, které zde uvedl, nebude-li dohodnuto se správcem tržště jinak.

Prodejce je povinen dodržovat tržní a provozní řád obce.

Tento doklad slouží zároveň jako doklad o uhrazení nájmu za pronájem stánku za výše uvedený den ve výši 150Kč /jednostopadesátkorunčeských/

Nájemce: ..... Správce tržště .....

Nájemní smlouva číslo.....dne.....na stánek č. 3

/ dle přílohy č.1/ umístěný ve veřejné tržnici v části obce Kly - Lom + příjmový pokladní doklad.

Pronajímatel: OBEC KLY, Kly – Záboří 375, 277 41 Kly, zastoupená starostou obce

Nájemce: .....

Touto nájemní smlouvou si nájemce pronajímá výše uvedený stánek na prodej:

ovoce, zeleniny, květin.....

Na uvedeném Prodejním místě se Prodejce zavazuje prodávat zboží nebo poskytovat pouze takové služby, které zde uvedl, nebude-li dohodnuto se správcem tržiště jinak.

Prodejce je povinen dodržovat tržní a provozní řád obce.

Tento doklad slouží zároveň jako doklad o uhrazení nájmu za pronájem stánku za výše uvedený den ve výši 150Kč /jednostopadesátkorunčeských/

Nájemce: ..... Správce tržiště .....

Nájemní smlouva číslo.....dne.....na stánek č. 3

/ dle přílohy č.1/ umístěný ve veřejné tržnici v části obce Kly - Lom + příjmový pokladní doklad.

Pronajímatel: OBEC KLY, Kly – Záboří 375, 277 41 Kly, zastoupená starostou obce

Nájemce: .....

Touto nájemní smlouvou si nájemce pronajímá výše uvedený stánek na prodej:

ovoce, zeleniny, květin.....

Na uvedeném Prodejním místě se Prodejce zavazuje prodávat zboží nebo poskytovat pouze takové služby, které zde uvedl, nebude-li dohodnuto se správcem tržiště jinak.

Prodejce je povinen dodržovat tržní a provozní řád obce.

Tento doklad slouží zároveň jako doklad o uhrazení nájmu za pronájem stánku za výše uvedený den ve výši 150Kč /jednostopadesátkorunčeských/

Nájemce:.....Správce tržiště.....

Nájemní smlouva číslo.....dne.....na stánek č. 4

/ dle přílohy č.1/ umístěný ve veřejné tržnici v části obce Kly - Lom + příjmový pokladní doklad.

Pronajímatel: OBEC KLY, Kly – Záboří 375, 277 41 Kly, zastoupená starostou obce

Nájemce: .....

Touto nájemní smlouvou si nájemce pronajímá výše uvedený stánek na prodej:

ovoce, zeleniny, květin.....

Na uvedeném Prodejním místě se Prodejce zavazuje prodávat zboží nebo poskytovat pouze takové služby, které zde uvedl, nebude-li dohodnuto se správcem tržiště jinak.

Prodejce je povinen dodržovat tržní a provozní řád obce.

Tento doklad slouží zároveň jako doklad o uhrazení nájmu za pronájem stánku za výše uvedený den ve výši 250Kč /dvěstěpadesátkorunčeských/

Nájemce: ..... Správce tržiště .....

Nájemní smlouva číslo.....dne.....na stánek č. 4

/ dle přílohy č.1/ umístěný ve veřejné tržnici v části obce Kly - Lom + příjmový pokladní doklad.

Pronajímatel: OBEC KLY, Kly – Záboří 375, 277 41 Kly, zastoupená starostou obce

Nájemce: .....

Touto nájemní smlouvou si nájemce pronajímá výše uvedený stánek na prodej:

ovoce, zeleniny, květin.....

Na uvedeném Prodejním místě se Prodejce zavazuje prodávat zboží nebo poskytovat pouze takové služby, které zde uvedl, nebude-li dohodnuto se správcem tržiště jinak.

Prodejce je povinen dodržovat tržní a provozní řád obce.

Tento doklad slouží zároveň jako doklad o uhrazení nájmu za pronájem stánku za výše uvedený den ve výši 250Kč /dvěstěpadesátkorunčeských/

Nájemce: ..... Správce tržiště.....

Nájemní smlouva číslo.....dne.....**na stánek č. 5**

/ dle přílohy č.1/ umístěný ve veřejné tržnici v části obce Kly - Lom + příjmový pokladní doklad.

Pronajímatel: OBEC KLY, Kly – Záboří 375, 277 41 Kly, zastoupená starostou obce

Nájemce: .....

Touto nájemní smlouvou si nájemce pronajímá výše uvedený stánek na prodej:

ovoce, zeleniny, květin.....

Na uvedeném Prodejním místě se Prodejce zavazuje prodávat zboží nebo poskytovat pouze takové služby, které zde uvedl, nebude-li dohodnuto se správcem tržiště jinak.

Prodejce je povinen dodržovat tržní a provozní řád obce.

Tento doklad slouží zároveň jako doklad o uhrazení nájmu za pronájem stánku za výše uvedený den ve výši 100Kč /jednostokorunčeských/

Nájemce: ..... Správce tržiště .....

Nájemní smlouva číslo.....dne.....**na stánek č. 5**

/ dle přílohy č.1/ umístěný ve veřejné tržnici v části obce Kly - Lom + příjmový pokladní doklad.

Pronajímatel: OBEC KLY, Kly – Záboří 375, 277 41 Kly, zastoupená starostou obce

Nájemce: .....

Touto nájemní smlouvou si nájemce pronajímá výše uvedený stánek na prodej:

ovoce, zeleniny, květin.....

Na uvedeném Prodejním místě se Prodejce zavazuje prodávat zboží nebo poskytovat pouze takové služby, které zde uvedl, nebude-li dohodnuto se správcem tržiště jinak.

Prodejce je povinen dodržovat tržní a provozní řád obce.

Tento doklad slouží zároveň jako doklad o uhrazení nájmu za pronájem stánku za výše uvedený den ve výši 100Kč /jednostokorunčeských/

Nájemce: ..... Správce tržiště .....

Nájemní smlouva číslo.....dne.....na stánek č. 6

/ dle přílohy č.1/ umístěný ve veřejné tržnici v části obce Kly - Lom + příjmový pokladní doklad.

Pronajímatel: OBEC KLY, Kly – Záboří 375, 277 41 Kly, zastoupená starostou obce

Nájemce: .....

Touto nájemní smlouvou si nájemce pronajímá výše uvedený stánek na prodej:

ovoce, zeleniny, květin.....

Na uvedeném Prodejním místě se Prodejce zavazuje prodávat zboží nebo poskytovat pouze takové služby, které zde uvedl, nebude-li dohodnuto se správcem tržiště jinak.

Prodejce je povinen dodržovat tržní a provozní řád obce.

Tento doklad slouží zároveň jako doklad o uhrazení nájmu za pronájem stánku za výše uvedený den ve výši 100Kč /jednostokorunčeských/

Nájemce: ..... Správce tržiště .....

Nájemní smlouva číslo.....dne.....na stánek č. 6

/ dle přílohy č.1/ umístěný ve veřejné tržnici v části obce Kly - Lom + příjmový pokladní doklad.

Pronajímatel: OBEC KLY, Kly – Záboří 375, 277 41 Kly, zastoupená starostou obce

Nájemce: .....

Touto nájemní smlouvou si nájemce pronajímá výše uvedený stánek na prodej:

ovoce, zeleniny, květin.....

Na uvedeném Prodejním místě se Prodejce zavazuje prodávat zboží nebo poskytovat pouze takové služby, které zde uvedl, nebude-li dohodnuto se správcem tržiště jinak.

Prodejce je povinen dodržovat tržní a provozní řád obce.

Tento doklad slouží zároveň jako doklad o uhrazení nájmu za pronájem stánku za výše uvedený den ve výši 100Kč /jednostokorunčeských/

Nájemce: ..... Správce tržiště .....



Nájemní smlouva číslo.....dne.....na stání pro automobil pro specializovaný prodej

umístěný ve veřejné tržnici v části obce Kly - Lom + příjmový pokladní doklad.

Pronajímatel: OBEC KLY, Kly – Záboří 375, 277 41 Kly, zastoupená starostou obce

Nájemce: .....

Touto nájemní smlouvou si nájemce pronajímá místo pro specializovaný prodej potravinářského zboží /např. pekař, cukrář, chlazené zboží .....

Na uvedeném Prodejním místě se Prodejce zavazuje prodávat zboží nebo poskytovat pouze takové služby, které zde uvedl, nebude-li dohodnuto se správcem tržiště jinak.

Prodejce je povinen dodržovat tržní a provozní řád obce.

Tento doklad slouží zároveň jako doklad o uhrazení nájmu za pronájem stánku za výše uvedený den ve výši 300Kč /třístakorunčeských/

Nájemce:.....Správce tržiště.....

Nájemní smlouva číslo.....dne.....na stání pro automobil pro specializovaný prodej

umístěný ve veřejné tržnici v části obce Kly - Lom + příjmový pokladní doklad.

Pronajímatel: OBEC KLY, Kly – Záboří 375, 277 41 Kly, zastoupená starostou obce

Nájemce: .....

Touto nájemní smlouvou si nájemce pronajímá místo pro specializovaný prodej potravinářského zboží /např. pekař, cukrář, chlazené zboží .....

Na uvedeném Prodejním místě se Prodejce zavazuje prodávat zboží nebo poskytovat pouze takové služby, které zde uvedl, nebude-li dohodnuto se správcem tržiště jinak.

Prodejce je povinen dodržovat tržní a provozní řád obce.

Tento doklad slouží zároveň jako doklad o uhrazení nájmu za pronájem stánku za výše uvedený den ve výši 300Kč /třístakorunčeských/

Nájemce:.....Správce tržiště.....

Nájemní smlouva číslo ..... dne .....**na prodejní místo č. 7** / dle přílohy č.1/ umístěné ve veřejné tržnici v části obce Kly – Lom + příjmový pokladní doklad.

Pronajímatel:

OBEC KLY, Kly – Záboří 375, 277 41 Kly, IČO 00236918, zastoupená starostou obce

Nájemce:

.....

Touto nájemní smlouvou si nájemce pronajímá výše uvedené prodejní místo za účelem umístění prodejního stánku a prodeje:

ovoce, zeleniny, květin.....

Nájemní smlouva se uzavírá na dobu určitou od ..... do .....

Smluvní strany jsou oprávněny písemně vypovědět tuto nájemní smlouvu i bez uvedení důvodu s výpovědní dobou v délce 30 dnů.

Na uvedeném prodejním místě se nájemce zavazuje prodávat zboží nebo poskytovat pouze takové služby, které zde uvedl, nebude-li dohodnuto se správcem tržiště jinak.

Nájemce je povinen dodržovat tržní řád a provozní řád obecní tržnice Kly.

Při umístění stánku na prodejní místo je nájemce povinen si počínat tak, aby nedošlo ke škodám na okolních nemovitých věcech, vč. stánků nacházejících se na prodejních místech č. 1-6. Nejpozději ke dni skončení doby nájmu je nájemce povinen prodejní stánek odvést a prodejní místo uvést do původního stavu.

Tento doklad slouží zároveň jako doklad o uhrazení nájemného za pronájem prodejního místa za shora uvedené období ve výši .....Kč.

/slovy...../

Nájemce:.....

Pronajímatel.....

Nájemní smlouva číslo ..... dne .....na prodejní místo č. 8 / dle přílohy č.1/ umístěné ve veřejné tržnici v části obce Kly – Lom + příjmový pokladní doklad.

Pronajímatel:

OBEC KLY, Kly – Záboří 375, 277 41 Kly, IČO 00236918, zastoupená starostou obce

Nájemce:

.....

Touto nájemní smlouvou si nájemce pronajímá výše uvedené prodejní místo za účelem umístění prodejního stánku a prodeje:

ovoce, zeleniny, květin.....

Nájemní smlouva se uzavírá na dobu určitou od ..... do .....

Smluvní strany jsou oprávněny písemně vypovědět tuto nájemní smlouvu i bez uvedení důvodu s výpovědní dobou v délce 30 dnů.

Na uvedeném prodejním místě se nájemce zavazuje prodávat zboží nebo poskytovat pouze takové služby, které zde uvedl, nebude-li dohodnuto se správcem tržiště jinak.

Nájemce je povinen dodržovat tržní řád a provozní řád obecní tržnice Kly.

Při umístění stánku na prodejní místo je nájemce povinen si počínat tak, aby nedošlo ke škodám na okolních nemovitých věcech, vč. stánků nacházejících se na prodejních místech č. 1-6. Nejpozději ke dni skončení doby nájmu je nájemce povinen prodejní stánek odvést a prodejní místo uvést do původního stavu.

Tento doklad slouží zároveň jako doklad o uhrazení nájemného za pronájem prodejního místa za shora uvedené období ve výši .....Kč.

/slovy...../

Nájemce:.....

Pronajímatel.....

